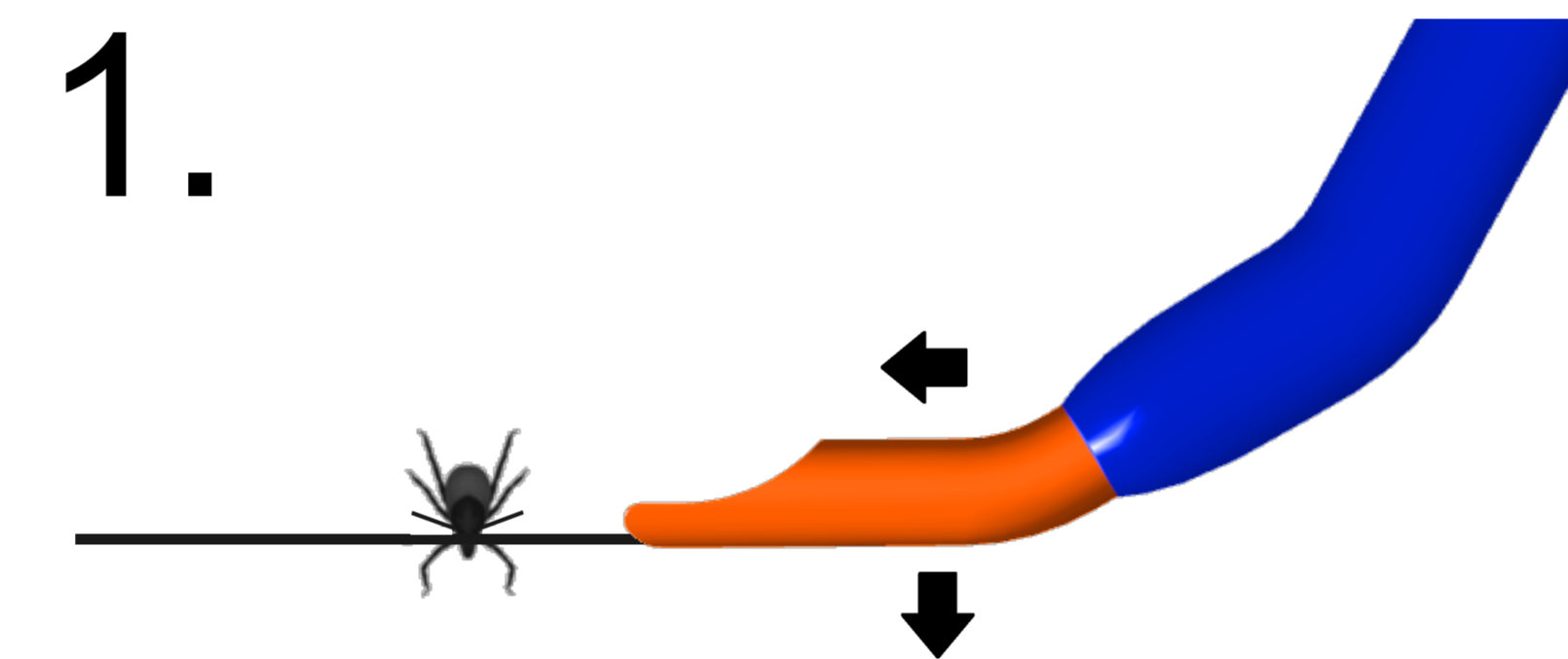
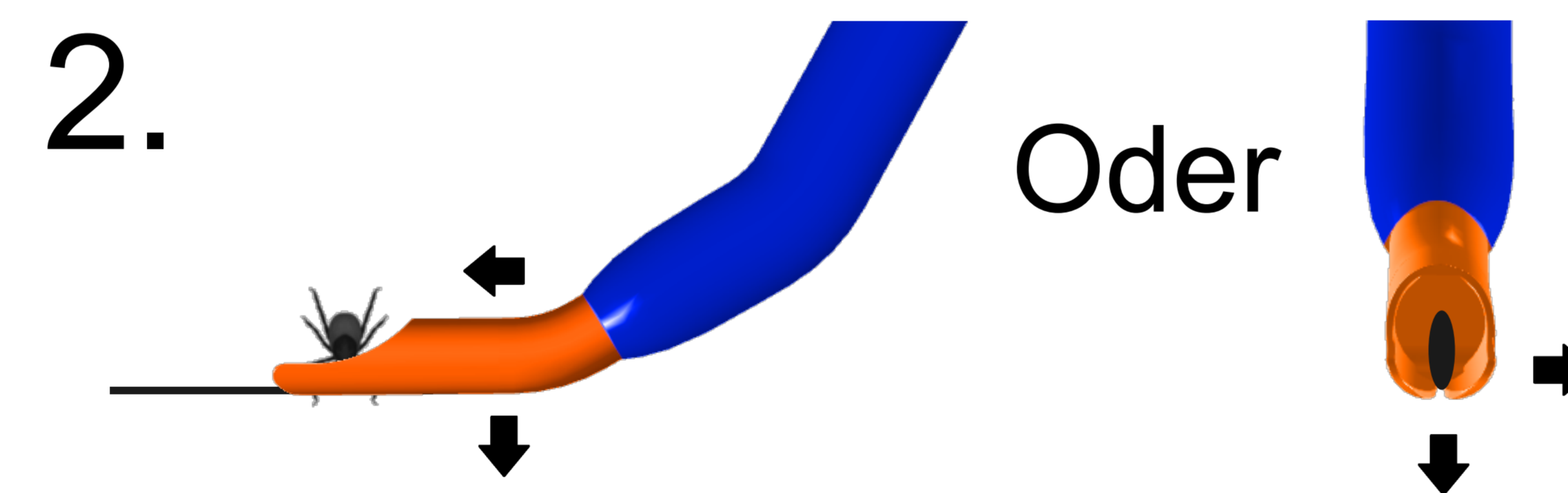


Gebrauchsanleitung zum Zeckenentferner TICK PI

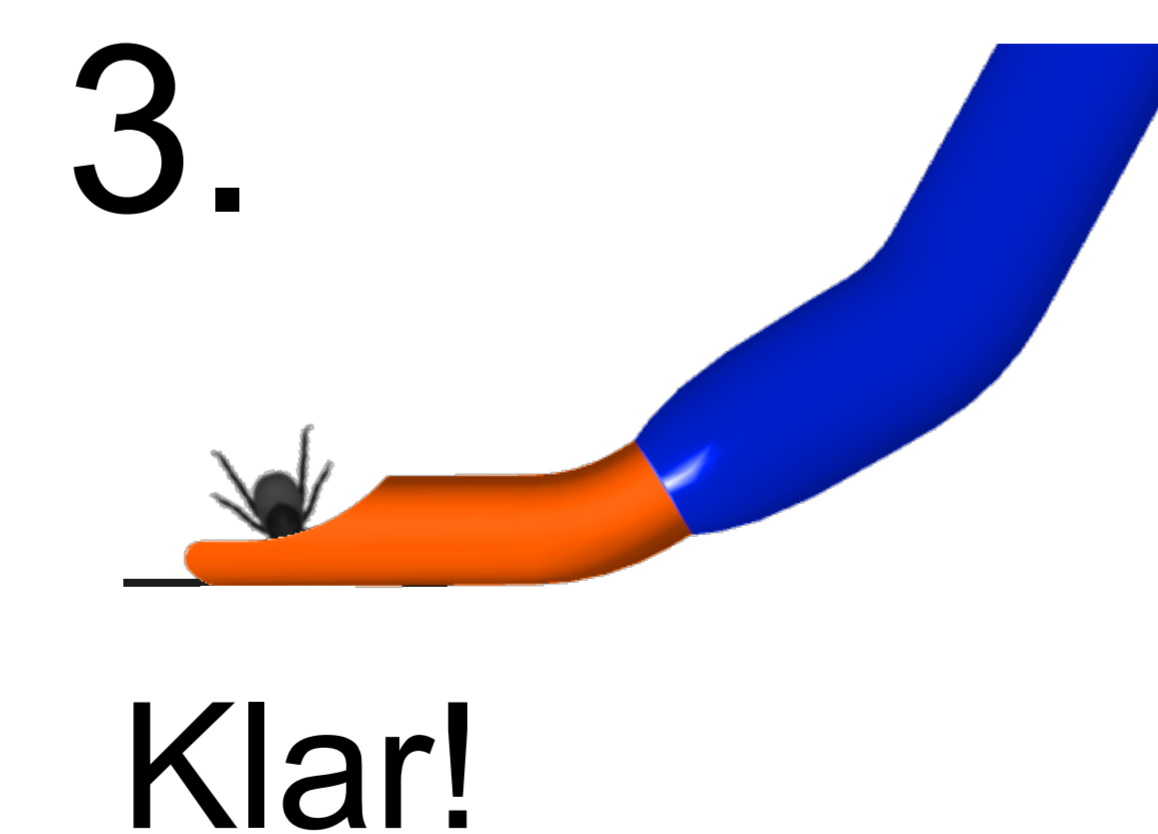
Wird für sowohl
Zeckenlarven,
-nymphen als auch für
erwachsene Zecken benutzt.



Die Zecke in die Aussparung hineinführen.
Das schmale Ende von TICK PI für Zecken
kleiner als 1,5 mm. Für größere Zecken die
breitere Seite benutzen.



Weiter sanft gerade aus oder
senkrecht zur Seite bewegen und
gleichzeitig den Druck nach
unten beibehalten.



Die Zecke ist gelöst und sitzt in
der Aussparung der TICK PI fest.
Mit einem Stück Papier oder
Ähnlichem lösen.